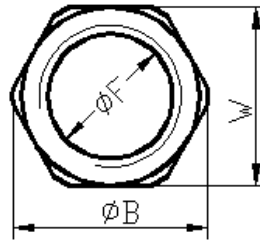


**GMP- 尼龙螺母**

材 料 尼龙

温 度 -40℃-100℃

供货周期 备有大量现货，特大量需确认

**GMP-GM x1.5/2.0 国标公制螺纹**

螺纹标准: GB/T192-2003 GB/T196-2003

规格	对边尺寸 SW	对角 B	厚度 T	单位 包装	塑料订货编号		塑料订货编号	
					灰白色	黑色	浅灰色	银灰色
M12×1.5	19	22	5.0	100	4011.012.001	4011.012.002	4011.012.003	4011.012.006
M16×1.5	22	25	5.0	100	4011.016.001	4011.016.002	4011.016.003	4011.016.006
M18×1.5	24	27	5.0	100	4011.018.001	4011.018.002	4011.018.003	4011.018.006
M20×1.5	27	30	6.0	100	4011.020.001	4011.020.002	4011.020.003	4011.020.006
M22×1.5	30	34	6.0	50	4011.022.001	4011.022.002	4011.022.003	4011.022.006
M24×1.5	30	34	6.0	50	4011.024.001	4011.024.002	4011.024.003	4011.024.006
M27×2.0	36	40.5	7.0	20	4011.027.001	4011.027.002	4011.027.003	4011.027.006
M30×2.0	36	40.5	7.0	20	4011.030.001	4011.030.002	4011.030.003	4011.030.006
M33×2.0	42	46	7.0	10	4011.033.001	4011.033.002	4011.033.003	4011.033.006
M36×2.0	46	52.5	7.0	10	4011.036.001	4011.036.002	4011.036.003	4011.036.006
M42×2.0	52	57	8.0	10	4011.042.001	4011.042.002	4011.042.003	4011.042.006
M48×2.0	60	67	8.0	10	4011.048.001	4011.048.002	4011.048.003	4011.048.006
M56×2.0	65	73	8.0	10	4011.056.001	4011.056.002	4011.056.003	4011.056.006
M60×2.0	72	80	8.0	10	4011.060.001	4011.060.002	4011.060.003	4011.060.006
M64×2.0	75	84	8.0	10	4011.064.001	4011.064.002	4011.064.003	4011.064.006
M72×2.0	83	93	8.5	10	4011.072.001	4011.072.002	4011.072.003	4011.072.006

**GMP-M 螺母 x1.5 欧洲公制螺纹**

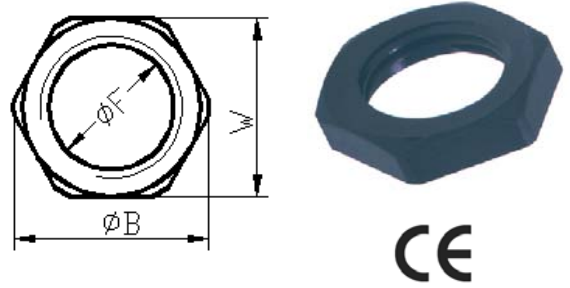
螺纹标准: EN60423

规格	对边尺寸 SW	对角 B	厚度 T	单位 包装	塑料订货编号		塑料订货编号	
					灰白色	黑色	浅灰色	银灰色
M12×1.5	19	22	5.0	100	4011.012.001	4011.012.002	4011.012.003	4011.012.006
M16×1.5	22	25	5.0	100	4011.016.001	4011.016.002	4011.016.003	4011.016.006
M20×1.5	27	30	6.0	100	4011.020.001	4011.020.002	4011.020.003	4011.020.006
M25×1.5	32	35	7.0	50	4011.025.001	4011.025.002	4011.025.003	4011.025.006
M32×1.5	42	46	6.0	20	4011.032.001	4011.032.002	4011.032.003	4011.032.006
M40×1.5	49	54	8.0	10	4011.040.001	4011.040.002	4011.040.003	4011.040.006
M50×1.5	60	66	8.0	10	4011.050.001	4011.050.002	4011.050.003	4011.050.006
M63×1.5	75	84	8.0	10	4011.063.001	4011.063.002	4011.063.003	4011.063.006

\* 订货前需确认订货周期。

## GMP- 尼龙螺母

材 料 尼龙  
 温 度 -40℃-100℃  
 供货周期 备有大量现货，特大量需确认



## GMP-P 德国 PG 螺纹

螺纹标准: DIN40430

规格	对边尺寸 SW	对角 B	厚度 T	单位 包装	塑料订货编号 灰白色	塑料订货编号 黑色	塑料订货编号 浅灰色	塑料订货编号 银灰色
Pg7	19	22	5.0	100	4011.107.001	4011.107.002	4011.107.003	4011.107.006
Pg9	22	25	5.0	100	4011.109.001	4011.109.002	4011.109.003	4011.109.006
Pg11	24	27	5.0	100	4011.111.001	4011.111.002	4011.111.003	4011.111.006
Pg13.5	27	30	6.0	100	4011.113.001	4011.113.002	4011.113.003	4011.113.006
Pg16	30	34	6.0	50	4011.116.001	4011.116.002	4011.116.003	4011.116.006
Pg21	36	40.5	7.0	50	4011.121.001	4011.121.002	4011.121.003	4011.121.006
Pg29	46	50	7.0	20	4011.129.001	4011.129.002	4011.129.003	4011.129.006
Pg36	60	67	8.0	10	4011.136.001	4011.136.002	4011.136.003	4011.136.006
Pg42	65	73	8.0	10	4011.142.001	4011.142.002	4011.142.003	4011.142.006
Pg48	72	80	8.0	10	4011.148.001	4011.148.002	4011.148.003	4011.148.006

## GMP-G G 螺纹

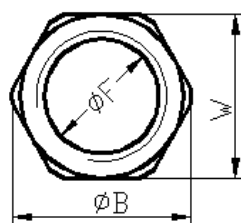
螺纹标准: JIS B0204 / ISO228-1 管螺纹

规格	对边尺寸 SW	对角 B	厚度 T	单位 包装	塑料订货编号 灰白色	塑料订货编号 黑色	塑料订货编号 浅灰色	塑料订货编号 银灰色
G3/8"	22	25	6	100	4011.303.001	4011.303.002	4011.303.003	4011.303.006
G1/2"	27	30	6	100	4011.304.001	4011.304.002	4011.304.003	4011.304.006
G3/4"	36	40	7	100	4011.306.001	4011.306.002	4011.306.003	4011.306.006
G1"	42	46	7	100	4011.308.001	4011.308.002	4011.308.003	4011.308.006
G1-1/4"	52	57	8	50	4011.310.001	4011.310.002	4011.310.003	4011.310.006
G1-1/2"	60	67	8	50	4011.312.001	4011.312.002	4011.312.003	4011.312.006
G2"	72	80	8	20	4011.316.001	4011.316.002	4011.316.003	4011.316.006
G2-1/2"	83	93	8	20	4011.318.001	4011.318.002	4011.318.003	4011.318.006

\* 订货前需确认订货周期

**GM- 金属螺母**

材 料 黄铜镀镍  
 温 度 -40℃-120℃  
 供货周期 备有大量现货，特大量需确认



CE

**GM-GM ×1.5/2.0 国标公制螺纹**

螺纹标准: GB/T192-2003 GB/T196-2003

规格	对边尺寸 SW	对角 B	厚度 T	单位 包装	金属 订货编号
M8×1.0	12	13.2	2.6	100	4511.008.009
M10×1.0	14	15.5	2.7	100	4511.010.009
M10×1.5	14	15.5	2.7	100	4511.010.019
M12×0.5	14	15.5	2.8	100	4511.012.409
M12×1.0	14	15.5	2.8	100	4511.012.019
M12×1.5	14	15.5	2.8	100	4511.012.009
M14×1.5	18	20	2.8	100	4511.014.009
M16×1.5	18	20	2.8	100	4511.016.009
M18×1.5	20	22.0	3.0	100	4511.018.009
M20×1.5	22	24.2	3.0	100	4511.020.009
M22×1.5	24	26.5	3.0	50	4511.022.009
M24×1.5	27	29.6	3.0	50	4511.024.009
M27×2.0	30	33.0	4	20	4511.027.009
M30×2.0	34	37.4	4	20	4511.030.009
M33×2.0	36	39.6	4.5	10	4511.033.009
M36×2.0	40	44.0	4.5	10	4511.036.009
M42*2.0	45	49.5	5.0	10	4511.042.009
M48×2.0	52	57.	5.0	10	4511.048.019
M56×2.0	60	66.0	5.0	10	4511.056.009
M60×2.0	65	71.5	5.5	10	4511.060.009
M64×2.0	67	73.5	6	10	4511.064.009
M72x2.0	80	90	7	10	4511.072.009
M76x2.0	85	90	8	10	4511.076.009
M80x2.0	90	100	8	10	4511.080.009
M90x2.0	100	110	9	10	4511.090.009
M100x2.0	110	120	9	10	4511.100.009
M110x2.0	120	130	12	10	4511.110.009
M120x2.0	130	140	12	10	4511.120.009
M140x2.0	155	170	12	10	4511.140.009
M150x2.0	160	170	12	10	4511.150.009

\* 订货前需确认订货周期。

## GM- 金属螺母

材 料 黄铜镀镍  
 温 度 -40°C-120°C  
 供货周期 备有大量现货，特大量需确认



## GM-M x1.5 欧洲公制螺纹

螺纹标准: EN60423

规格	对边尺寸 SW	对角 B	厚度 T	单位 包装	金属 订货编号
M12x1.5	14	15.4	2.8	100	4511.012.009
M16x1.5	18	19.8	2.8	100	4511.016.009
M20x1.5	22	22.0	3.0	100	4511.020.009
M25x1.5	28	30.8	3.5	50	4511.025.009
M32x1.5	36	39.6	4.5	20	4511.032.009
M40x1.5	45	49.5	5.0	10	4511.040.009
M50x1.5	55	60.5	5.0	10	4511.050.009
M63x1.5	67	73.5	6	10	4511.063.009

## GM-P 德国 PG 螺纹

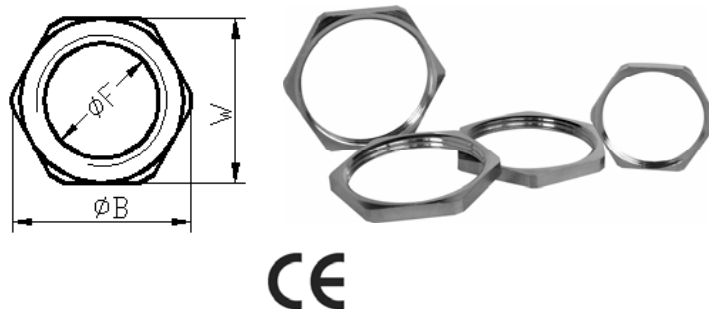
螺纹标准: DIN40430

规格	对边尺寸 SW	对角 B	厚度 T	单位 包装	金属 订货编号
Pg7	14	15.5	2.8	100	4511.107.009
Pg9	18	20	2.8	100	4511.109.009
Pg11	21	23.5	3.0	100	4511.111.009
Pg13.5	24	26.5	3.0	100	4511.113.009
Pg16	25	27.5	3.0	50	4511.116.009
Pg21	32	35	3.5	50	4511.121.009
Pg29	40	44.0	4.5	20	4511.129.009
Pg36	52	57	5.0	10	4511.136.009
Pg42	60	66.0	5.0	10	4511.142.009
Pg48	65	71.5	5.5	10	4511.148.009

\* 订货前需确认订货周期。

**GM- 金属螺母**

材 料 黄铜镀镍  
 温 度 -40℃-120℃  
 供货周期 备有大量现货，特大量需确认

**GM-G G 螺纹**

螺纹标准: JIS B0204 / ISO228-1 管螺纹

规格	对边尺寸 SW	对角 B	厚度 T	单位 包装	金属 订货编号
G1/4"	18	20	3	50	4511.302.009
G3/8"	20	22	3	50	4511.303.009
G1/2"	24	26.4	3	50	4511.304.009
G3/4"	30	33.	4	50	4511.306.009
G1"	36	39.6	4.5	50	4511.308.009
G1-1/4"	45	49.5	5	20	4511.310.009
G1-1/2"	52	57	5	20	4511.312.009
G2"	65	71.5	5.5	20	4511.316.009
G2-1/2"	85	95	8	10	4511.318.009
G3"	100	110	9	10	4511.324.009

**GM-N NPT 螺纹**

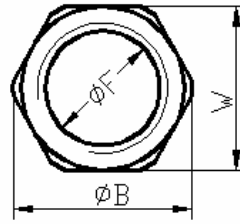
螺纹标准: ANSI 1.20.1 美制螺纹

规格	对边尺寸 SW	对角 B	厚度 T	单位 包装	金属 订货编号
NPT1/4"	16	15.4	4.2	50	4511.202.009
NPT3/8"	18	19.8	4.2	50	4511.203.009
NPT1/2"	24	26.4	5.5	50	4511.204.009
NPT3/4"	30	33.	5.5	50	4511.206.009
NPT1"	36	39.6	6.5	50	4511.208.009
NPT1-1/4"	45	49.5	6.5	20	4511.210.009
NPT1-1/2"	52	57.2	6.5	20	4511.212.009
NPT2"	65	71.5	6.5	20	4511.216.009
NPT2-1/2"	85	90	9	10	4511.218.009
NPT3"	100	110	9	10	4511.224.009

\* 订货前需确认订货周期。

## GMZ- 金属夹紧式螺母

材 料 黄铜镀镍  
 应用场合 应用在需要将线缆固定防止松动的场合 结构紧凑，无需另外装置；  
 更多选择 可提供其他规格螺纹等  
 供货周期 需特别定制，定货前请咨询



## GMZ-GM 国标公制螺纹

螺纹标准: GB/T192-2003 GB/T196-2003

螺纹规格	对边尺寸 SW	厚度 T	总高度 H	夹紧线径	包装	订货编号
M12×1.5	20	9	15	5.5-8.0	50	4611.012.009
M16×1.5	24	9	15	6.5-10.0	50	4611.016.009
M20×1.5	27	9	17	7.5-12.0	25	4611.020.009
M24×1.5	30	9	15	9.5-16.0	25	4611.025.009
M30×2.0	36	12	22	12.0-21.0	20	4611.032.009
M36×2.0	45	12	22	19.0-30.0	20	4611.040.009
M48×2.0	55	12	25.5	25.0-37.0	10	4611.050.009
M64×2.0	70	14	25.5	38.0-48.0	10	4611.063.009

## GMZ-M ×1.5 欧洲公制螺纹

螺纹标准: EN60423

螺纹规格	对边尺寸 SW	厚度 T	总高度 H	夹紧线径	包装	订货编号
M12×1.5	20	9	15	5.5-8.0	50	4611.012.009
M16×1.5	24	9	15	6.5-10.0	50	4611.016.009
M20×1.5	27	9	17	7.5-12.0	25	4611.020.009
M25×1.5	30	9	17	9.5-16.0	25	4611.025.009
M32×1.5	36	12	22	12.0-21.0	20	4611.032.009
M40×1.5	45	12	23	19.0-30.0	20	4611.040.009
M50×1.5	55	12	25.5	25.0-37.0	10	4611.050.009
M63×1.5	70	14	25.5	38.0-48.0	10	4611.063.009

\* 订货前需确认订货周期。